 *Без обогрева*

CE

Длина: 0,9 и 1,2 метра

Thermozone® ADA

ВОЗДУШНЫЕ ЗАВЕСЫ ДЛЯ ДВЕРЕЙ ВЫСОТОЙ ДО 2,5 МЕТРОВ

Воздушные завесы серии ADA без блоков обогрева предназначены для защиты входных дверей и малых промышленных ворот высотой до 2,5 метров.

Преимущественно они применяются тогда, когда необходимо сохранить кондиционированный или охлажденный воздух внутри помещения. Наряду с решением задачи по разделению сред с разной температурой, они помогают избавиться от проникновения выхлопных газов, пыли и насекомых. Двери магазина, открытые при любой погоде - хороший аргумент для привлечения покупателей.

Завесы незаменимы в больших супермаркетах на границе секций, где поддерживается разный режим температур.

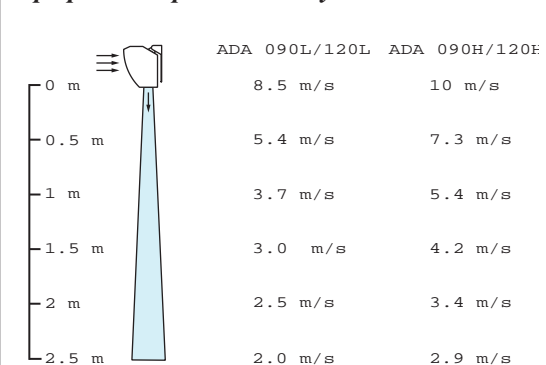
Применение завес позволяет значительно снизить энергопотребление системы кондиционирования или охлаждения, особенно при высоких летних температурах.

Благодаря компактности конструкции и фронтальному забору воздуха, они могут быть установлены даже там, где пространство между верхом двери и потолком ограничено. Они также могут устанавливаться в подвесной потолок.

В широких проемах несколько завес монтируются вплотную друг к другу, образуя защитный барьер по всей ширине ряда входных дверей.

- Встроенный выключатель; два режима скорости высокая/низкая.
- Корпус выполнен из стального листа и защищен от коррозии гальваническим покрытием со специальной окраской. Цветовой код: RAL 9016.
- Компактны и просты в установке.
- Комплекуются кабелем с вилкой; подключаются к сети через обычную стенную розетку.

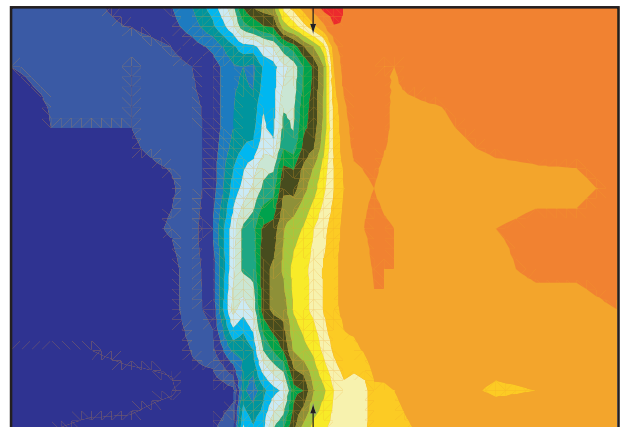
Профиль скоростей воздушного потока



* данные получены в результате стендовых испытаний



Крупнейший поставщик цветов в Норвегии, фирма Plantefoss (Осло), установила 30 завес серии ADA для защиты холодной секции площадью 300 м². Завесы разделяют зоны с разной температурой, не ограничивая доступ туда покупателей, а целостность объема не нарушается дверями и перегородками.




Надежное разделение зон с разной температурой! Воздушный поток завес ADA Cool защищает секцию магазина с морозильными камерами. Более подробная информация на странице 14-15 и в разделе «Руководство по обогреву и энергосбережению», страница 138-139.

Покупатели и персонал имеют легкий доступ к стендам с цветами, в то время как в каждой зоне поддерживается заданная температура и, благодаря завесам, существенно экономится энергопотребление кондиционеров.

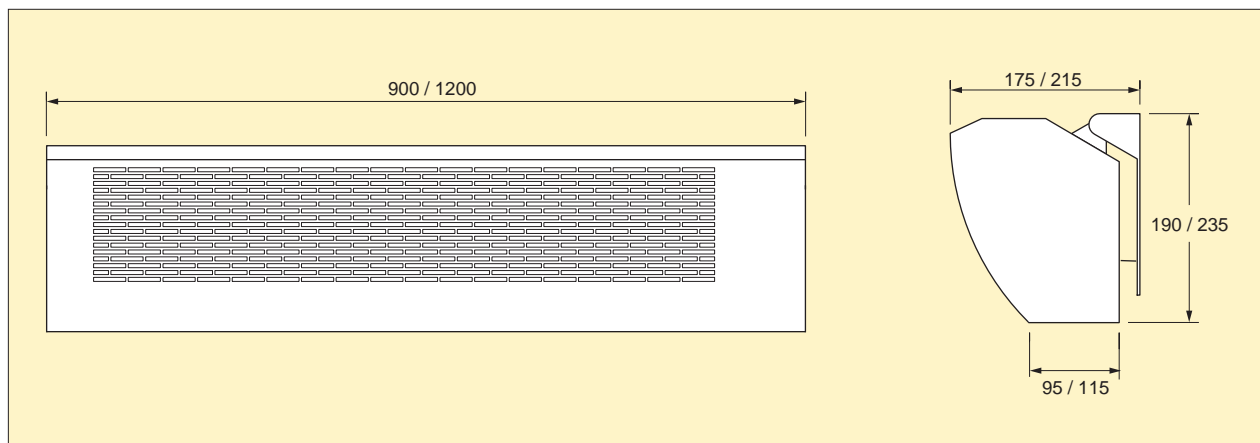
ТЕХНИЧЕСКИЕ ПАРАМЕТРЫ

Thermozone ADA без обогрева 

Модель	Расход воздуха [м³/час]	Уровень шума [дБ(А)]	Напряжение [В]	Сила тока [А]	Длина [мм]	Вес [кг]
ADA090L	820/625	54	230В~	0,4	900	8,7
ADA120L	1350/900	55	230В~	0,45	1200	10,8
ADA090H	1120/710	59	230В~	0,5	900	11,4
ADA120H	1700/1100	59	230В~	0,55	1200	13,0

Класс защиты Thermozone ADA:  (IP44), брызгозащищенное исполнение.
Сертификация: SEMKO и ГОСТ, стандарт CE.

ОСНОВНЫЕ РАЗМЕРЫ



РАСПОЛОЖЕНИЕ И УСТАНОВКА

**Установка**

Завесы Thermozone ADA устанавливаются над дверями с внутренней стороны помещения, по возможности ближе к верхней части открытого проема. Для сохранения кондиционируемого или охлажденного воздуха их следует располагать с наружной стороны помещения. Приборы могут быть повернуты на некоторый угол вокруг продольной оси для получения максимального эффекта. При установке в подвесной потолок необходимо предусмотреть забор воздуха. Завеса должна перекрывать всю ширину открытого проема. В широких проемах они устанавливаются вплотную одна к другой, образуя непрерывную линию. Изготавливаются завесы длиной 0,9 и 1,2м, что позволяет перекрывать проемы любой ширины.

Электрическое подключение

Завесы имеют гибкий кабель с вилкой, имеющей заземление.

ЭЛЕКТРОСХЕМА УПРАВЛЕНИЯ

Электросхема внутренней коммутации